

東横グループ本社経路 (JR戸塚駅～本社ビル)



① JR戸塚駅ホームより階段を上って橋上口改札を出る



② 改札を出たら左に進み西口方向に向かう



③ 道なりに進み、駅ビル施設トツカーナ3階に入る



④ トツカーナ3階の中央通路を直進



⑤ 通路を抜いたら赤マル方向(サクラス)に向かう



⑥ サクラスデッキを直進して、国道1号線を渡る



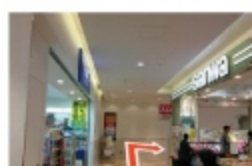
⑦ エスカレータで1階に降りる



⑧ 正面のフロントゲートよりサクラスに入る



⑨ サクラス1階フロアを道なりに進む



⑩ 突き当りを右に曲がりノースゲート方面に進む



⑪ ノースゲートを出て左に進む ※保険の窓口が目印



⑫ 目の前に本社が見えませ正面よりインターホンを押してお入り下さい。



■ 問い合わせ先

〒 244-0003 横浜市戸塚区戸塚町4790番3
 総務部 TEL: 0120-10-4537
<http://www.toyoko.jp/>
 E-mail: m.sasage@toyoko.jp

■ 本社アクセス

JR東海道線・横須賀線、横浜市営地下鉄「戸塚駅」西口より徒歩5分
 駅前商業施設「サクラス戸塚」の裏手に本社がございます。

気を付けてお越し下さいませ。